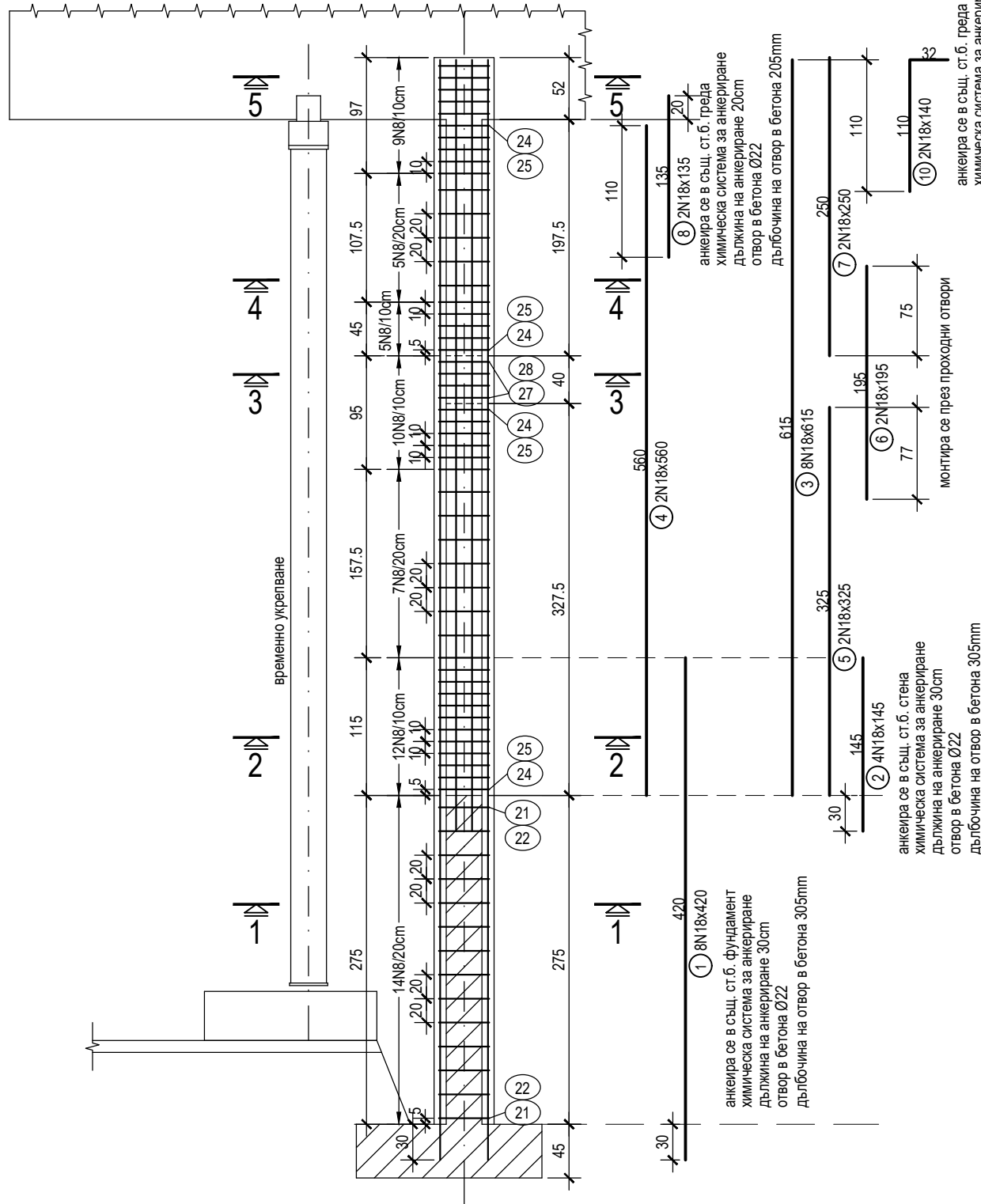


УСИЛВАЩ КОЖУХ НА КОЛОНА

М 1:50

количествата са за една колона

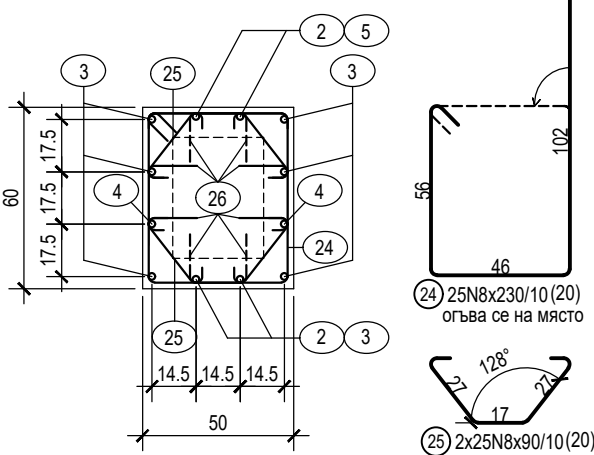


анкера се в същ. ст.б. греда
химическа система за анкерирание
дължина на анкерирание 20cm
отвор в бетона Ø22
дълбочина на отвор в бетона 205mm

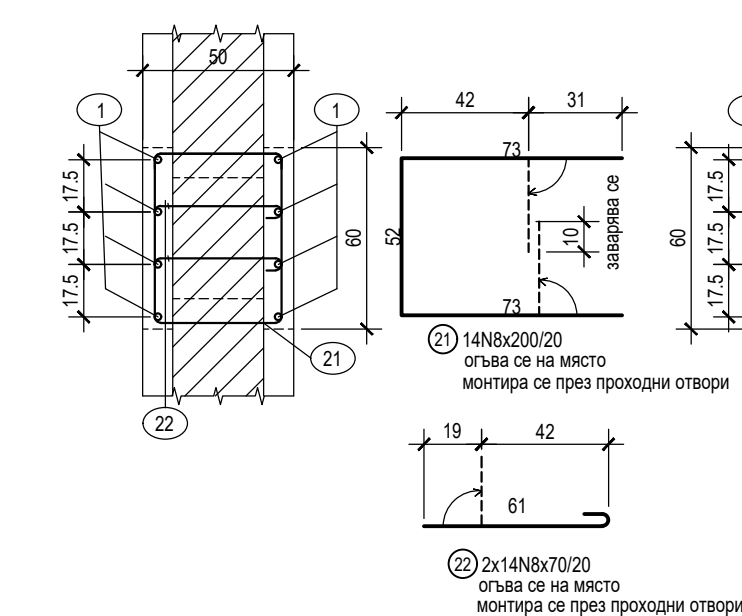
анкера се в същ. ст.б. греда
химическа система за анкерирание
дължина на анкерирание 10cm
отвор в бетона Ø22
дълбочина на отвор в бетона 105mm

анкера се в същ. ст.б. греда
химическа система за анкерирание
дължина на анкерирание 10cm
отвор в бетона Ø22
дълбочина на отвор в бетона 105mm
да се разминат отворите по височина с 5cm

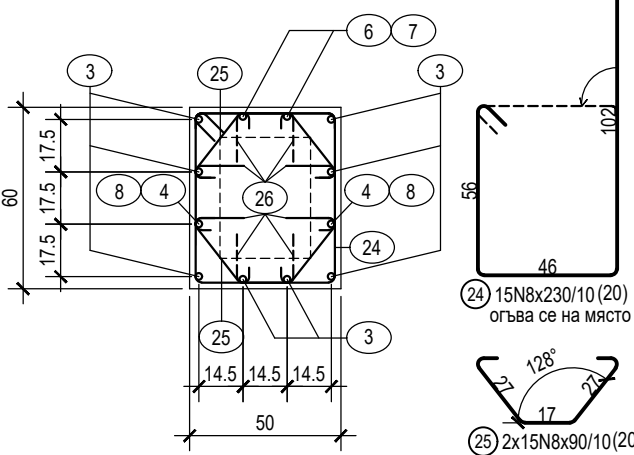
2 - 2
М 1:25



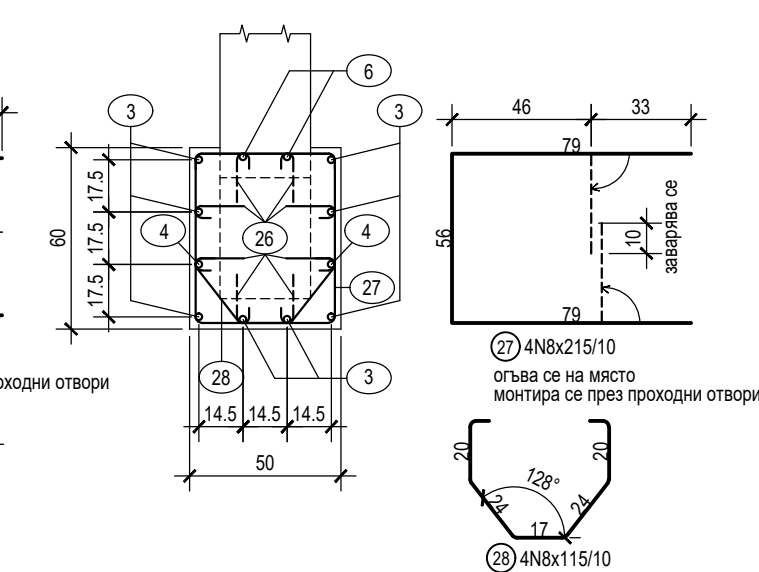
1 - 1
М 1:25



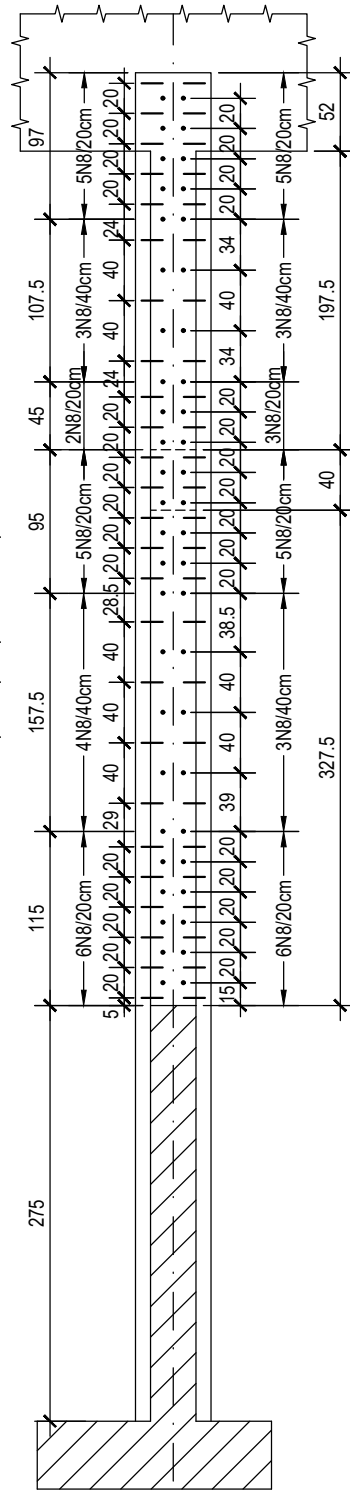
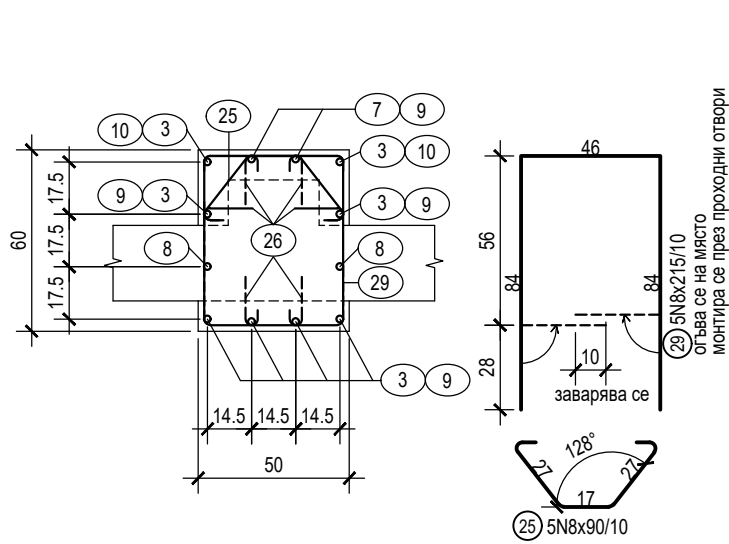
4 - 4
М 1:25



3 - 3
М 1:25



5 - 5
М 1:25



анкера се в същ. ст.б. колона
химическа система за анкерирание
дължина на анкерирание 8cm
отвор в бетона Ø12
дълбочина на отвор в бетона 85mm

ПОЗ.	ФОРМА	БРОЙ	ДИАМ. mm	ДЪЛЖ. cm	ТЕГЛО kg	ОБЩО kg
1	420	16	N18	420	8.4	134.2
2	145	8	N18	145	2.9	23.2
3	615	16	N18	615	12.3	196.6
4	560	4	N18	560	11.2	44.7
5	325	4	N18	325	6.5	26.0
6	195	4	N18	195	3.9	15.6
7	250	4	N18	250	5.0	20.0
8	135	4	N18	135	2.7	10.8
9	115	16	N18	135	2.7	43.1
10	110	4	N18	140	2.8	11.2
21	73	28	N8	200	0.8	22.1
22	61	56	N8	70	0.3	15.5
24	59	80	N8	230	0.9	72.6
25	17	170	N8	90	0.4	60.4
26	15	588	N8	25	0.1	58.0
27	79	8	N8	215	0.8	6.8
28	20	8	N8	115	0.5	3.6
29	84	10	N8	215	0.8	8.5

Тип	N	
Диам., mm	8	18
Дълж., m	627.10	263.00
Тегло, kg	247	525
Общо, kg	773	

МАТЕРИАЛИ:

- Бетон клас по якост на натиск C25/30 - БДС EN 206;
- Армировъчна стомана - клас B500 БДС 9252:2007.

ЗАБЕЛЕЖКИ:

- Бетонново покритие на напречната армировка:
 - в зоната на стената - 4.0 cm.
 - в останалата част - 2.0 cm.
- Всички размерите са в "cm".
- ДА СЕ СПАЗВАТ СЛЕДНИТЕ НАРЕДБИ И ПРАВИЛНИЦИ:
 - "Правилник за извършване и приемане на строителните и монтажни работи";
- Да се спазват изискванията на проекта по част ПБЗ

ПОСЛЕДОВАТЕЛНОСТ НА ИЗПЪЛНЕНИЕ

- Изпълнява се временното укрепване.
- Демонтира се част от настилката и се изкопава до фундамента на стената.
- Премахват се мазилките по колоните и се почистват до достигане на здрав бетон.
- Пробиват се необходимите отвори за армировката на усиления кожух.
- Монтират се армировъчните пръти на усиления кожух.
- Оформя се кофража за усиления кожух.
- Нанася се адхезионен слой по съществуващите бетон и армировка
- Бетонната повърхност се намокра.
- Излива се бетонът за усиления кожух.
- По външната повърхност на усиления кожух се нанася защитна система срещу механично износване.
- Възстановява се настилката

Схема с разположение на позиция "26"

ТИА

ТИА ИНЖЕНЕРИНГ - ООД
гр.София 1505, ул.Драговица №8, ет.4, ап.9
tia_eng@abv.bg
тел: (+359) 088 998 3899

ОБЕКТ: Становище и предписание за укрепване за галерия към сграда за "Механично обезводняване на утайки" и Депо ФП, СПСОВ "Кубратово"				
ВЪЗЛОЖИТЕЛ: Столична община чрез концесионер "Софийска вода" АД				
ЧЕРТЕЖ: Усилващ кожух на колони - армировъчен план				
ВЪЗЛОЖИТЕЛ		инж. Д. Павлова	подпис	част
ПРОЕКТАНТ		инж. А. Ямболиев	КОНСТРУКТИВНА	
СЪГЛАСУВАЛИ				
Фаза: Работен проект		Мащаб: 1:50	Ревизия: 0	Дата: 04.2024г. ЧЕРТЕЖ №: СК-105-00